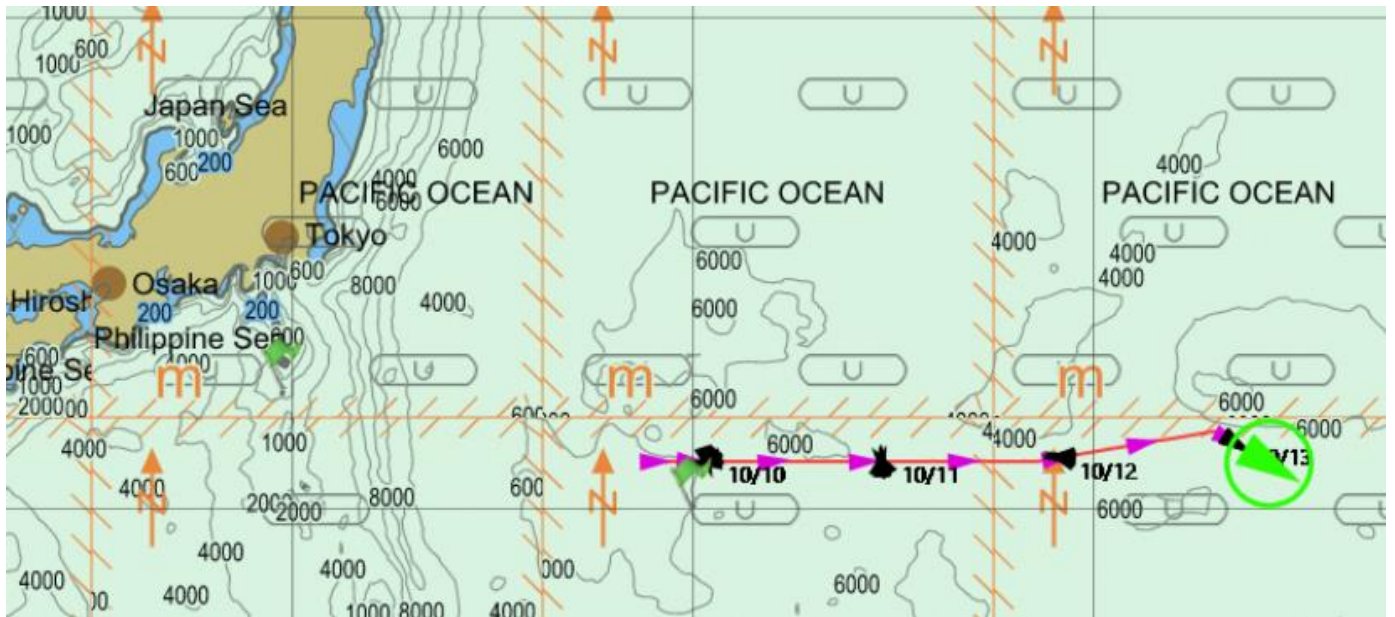


# 神海丸通信 (No,8)



10月13日午後4時現在、本船は北緯28° 東経169° を東に向け11ノットで航行中です。マグロ操業を行う予定の海域まであと少しとなりました。明日には操業海域に着くと思います。

そして明後日15日からはいよいよマグロ操業が始まります。今日はその事前説明を船の乗組員の方にしていただきました。午前中は食堂で操業方法や安全に関すること、午後からはデッキに出て実際に本科・専攻科がどのような作業をするのかの説明をそれぞれ受けました。生徒たちはいよいよ始まるマグロ操業を前に熱心に話を聞いていました。

